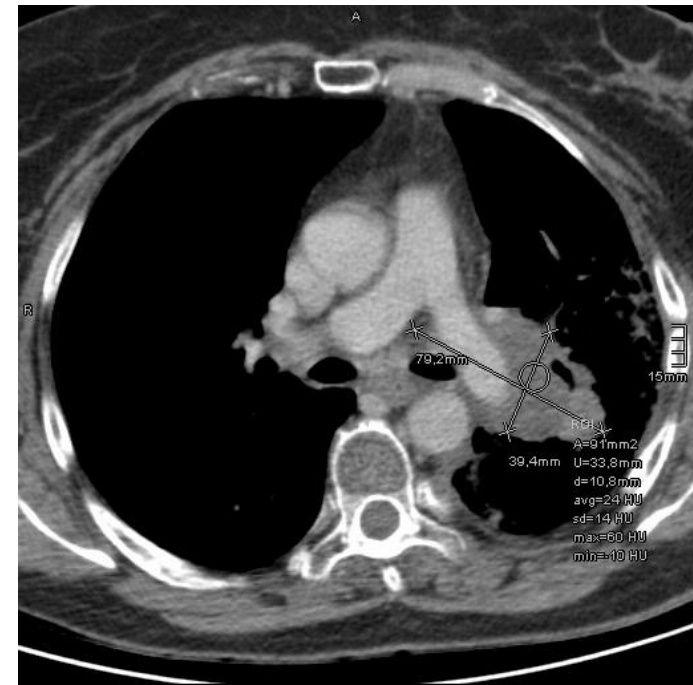


A



C

Verlaufskontrolle mittels Computertomographie bei einem Pleuramesotheliom-Rezidiv: Aufnahme vor Beginn der Protonentherapie (A), sowie bei Therapieabschluss (C). Der Tumor ist das Gebilde, in dem Vermessungslinien kreuzförmig eingezeichnet sind. Die problematische Lage des Tumors in der rechten Lunge, aber direkt an den Mediastinal-Organen (Herz, große Blutgefäße) wird ebenso deutlich wie seine Verkleinerung während der Therapie. Die für die Tumordarstellung optimierten Computertomogramme zeigen rechts neben dem Tumor im Lungengewebe eine bestrahlungstypische „Strahlenpneumonitis“ – aber nirgendwo sonst im Lungengewebe, da die Protonenstrahlung streng begrenzt wirkt.